

# PLAN DE SOSTENIBILIDAD

2023 - 2025



# ÍNDICE

---

- 01** — Sobre Euro-Funding
- 02** — Mensaje del fundador
- 03** — Compromiso con la sostenibilidad
- 04** — Diagnóstico corporativo
- 05** — Plan de sostenibilidad a 2025
- 06** — Colaboradores

# **SOBRE EURO-FUNDING**

Euro-Funding somos una empresa española con un crecimiento orgánico de más de 20 años basado en buenas prácticas.

El equipo formado por más de 200 personas repartidas por el mundo, trabaja para establecer vínculos firmes y permanentes, tomando en consideración los **intereses de nuestros grupos de interés**.

En Euro-Funding asumimos el crecimiento sostenible como el pilar de nuestra estrategia de gestión empresarial, lo que nos permite consolidarnos como una empresa de referencia en nuestras áreas de actividad y posicionarnos como una empresa global, sólida, innovadora, responsable y comprometida con el bienestar social, el equilibrio ambiental y el progreso económico.

## **Misión:**

Líderes en la búsqueda de financiación pública y generación de ahorros fiscales.

## **Visión:**

Colaborar con las empresas en su transformación hacia la máxima competitividad, ayudando así al desarrollo de las comunidades.



# MENSAJE DE NUESTRO FUNDADOR

Desde Euro-Funding, y a través del Comité de Sostenibilidad, queremos seguir demostrando que nuestro compromiso con la incorporación de consideraciones ambientales y sociales en los procesos de toma de decisiones es absoluto.

Gracias al equipo profesional que sienten como propios los valores y objetivos de la empresa, sumado al espíritu de unidad que hemos logrado en nuestra compañía, nos hace capaces de seguir día a día cumpliendo con los aspectos básicos de un trabajo eficiente, de buena fe, respetuoso con el medio ambiente y la Comunidad.

Queremos que, con el esfuerzo y profesionalidad que nos caracteriza, poder seguir creciendo a un ritmo constante además de como empresa, como marca comprometida con todos y cada uno de nuestros grupos de interés.

## "DEBEMOS GENERAR VALOR PARA LAS EMPRESAS, EL PLANETA Y LA SOCIEDAD EN GENERAL"

**VICTOR TARRUELLA, CHAIRMAN EURO-FUNDING**



# COMPROMISO

El Comité de Sostenibilidad nace dentro de una cultura corporativa enfocada en el desarrollo de políticas de sostenibilidad, comprometidos con los siguientes aspectos:

1

## COMPROMISO CON LA AGENDA 2030 Y OBJETIVOS DE DESARROLLO SOSTENIBLE

Euro-Funding contribuye al cumplimiento de los Objetivos de desarrollo sostenible a través de su adhesión a la Agenda 2030, con el **compromiso de promover la sostenibilidad** en sus políticas y servicios para construir un mundo más sostenible durante los próximos años.

Desde nuestra organización nos comprometemos a **aplicar procedimientos** que nos permitan identificar y clasificar nuestros principales impactos, riesgos y oportunidades en materia ESG (sociales, operativos, reputacionales y cumplimiento legal), que nos permitan establecer mecanismos internos de prevención, gestión, control y reacción ante estos.

## COMPROMISO CON EL CUMPLIMIENTO NORMATIVO Y VOLUNTARIO

2

3

## COMPROMISO CON LA MEJORA CONTINUA EN NUESTRA GESTIÓN

Euro-Funding cuenta con el compromiso de todos y cada uno de los integrantes de la organización, en el **Sistema de Gestión** de los resultados que garantice la confidencialidad, imparcialidad, objetividad, calidad de los resultados y calidad de las actividades desarrolladas, mediante la mejora continua del mismo.

Con el objetivo de conseguir una comunicación que responda a los intereses de todas las partes y dar respuestas a las expectativas de nuestros grupos de interés, establecemos continuamente **mecanismos de diálogo** adecuados y promovemos su participación activa, así como la actualización constante de nuestros canales de comunicación.

## COMPROMISO DE DIÁLOGO CONTINUO CON NUESTROS GRUPOS DE INTERÉS

4

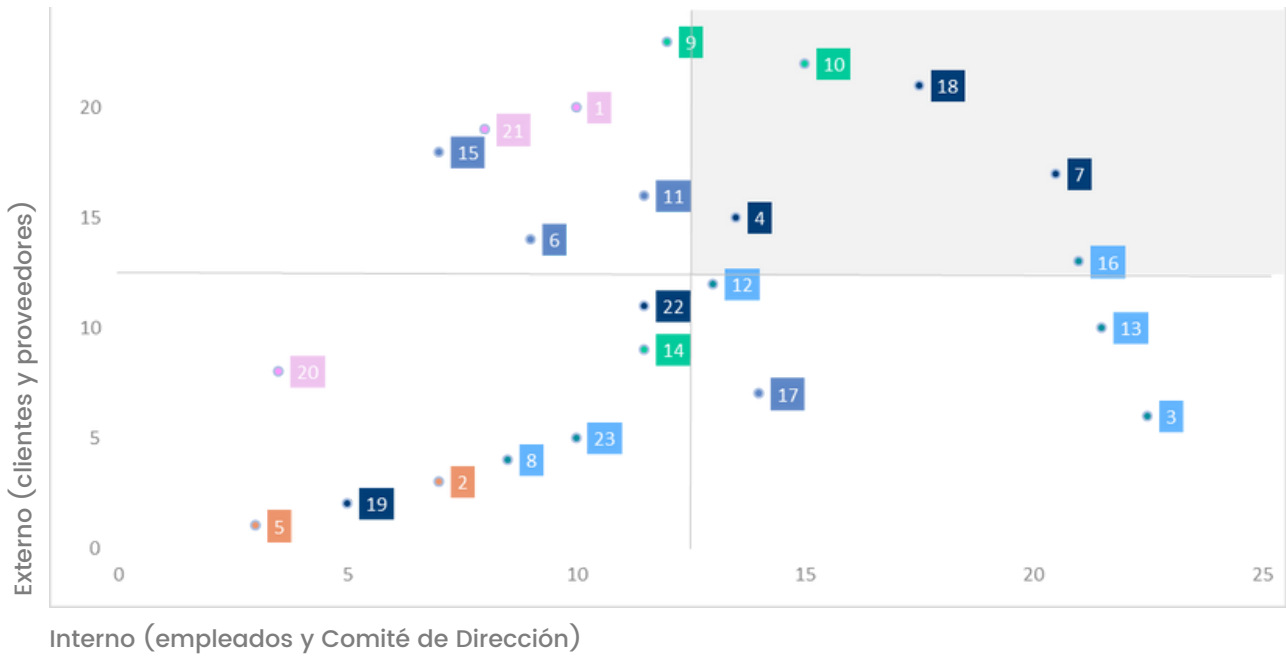
# ELABORACIÓN DEL PLAN

Para la elaboración de este Plan se ha desarrollado un análisis a través de entrevistas y encuestas para **identificar los principales impactos y las expectativas** de nuestros principales grupos de interés (clientes, proveedores, empleados y Comité de Dirección). En este análisis se ha preguntado sobre cuestiones relacionadas con la gobernanza, las prácticas laborales, los impactos en el medio ambiente, los asuntos que afectan a los clientes y los impactos que se pueden generar en las comunidades locales.

## ÁMBITOS Y ASPECTOS EVALUADOS

Cadena de suministro	1 Abastecimiento y cadena de suministro	Gestión del talento y condiciones de trabajo	3 Bienestar y satisfacción de los trabajadores
	20 Relación a largo plazo con Proveedores		8 Diversidad e inclusión
	21 Relación con stakeholders		12 Fomento de entornos laborales saludables
Clientes	4 Calidad del servicio		13 Formación y desarrollo profesional
	7 Desarrollo de nuevos o mejora de servicios		16 Gestión del talento
	18 Inversión en tecnología que impacte en servicio y competitividad		23 Seguridad y salud
	19 Protección de los clientes, incluida la gestión de datos y la ciberseguridad	Gobernanza, Ética & Compliance	6 Cumplimiento normativo
22 Satisfacción del cliente	11 Ética e integridad en el desarrollo de la actividad		
Impacto en comunidad	2 Acción Social		15 Gestión de riesgos
	5 Compromiso con las comunidades locales	17 Gobernanza y toma de decisiones responsable	
Respons. Ambiental	9 Economía circular y gestión de residuos		
	10 Emisiones y lucha contra el cambio climático		
	14 Gestión ambiental y certificaciones		

# MATRIZ DE MATERIALIDAD



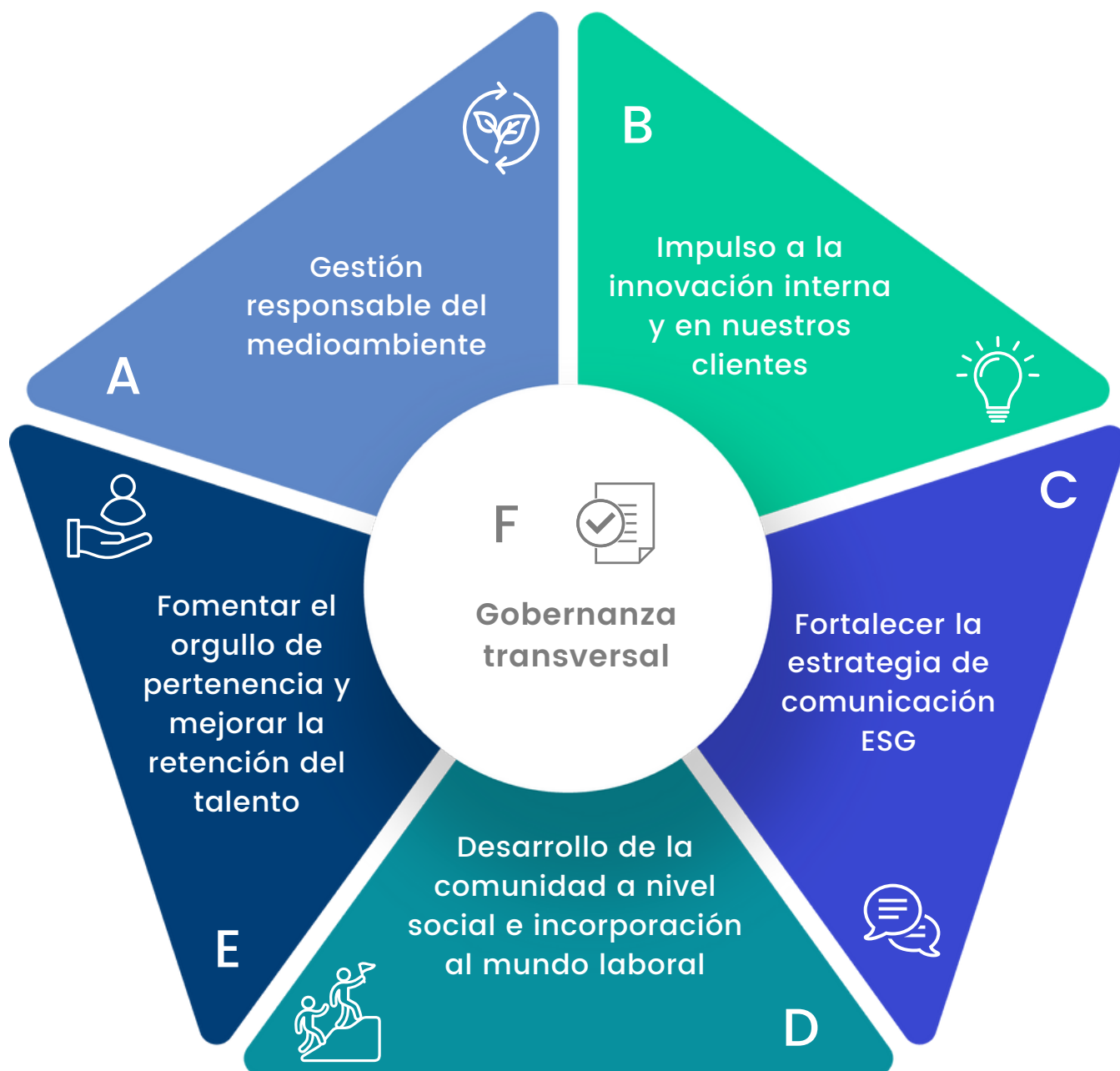
Tras un proceso de análisis y consolidación de las respuestas obtenidas, los resultados han sido estudiados en el seno del Comité de Sostenibilidad del que forman parte representantes de diferentes áreas y niveles jerárquicos de nuestra organización.

Gracias a este análisis [se ha definido la siguiente hoja de ruta ESG](#) en base a los aspectos clave identificados que incluye la definición de los siguientes pilares y líneas estratégicas, así como las correspondientes actuaciones recomendadas e indicadores de medición. El presente Plan de Sostenibilidad 2023 - 2025 será evaluado anualmente y comunicado a la sociedad.



# PLAN DE SOSTENIBILIDAD A 2025

Compromisos ESG y contribución a los Objetivos de Desarrollo Sostenible (ODS)





# PLAN DE SOSTENIBILIDAD A 2025

## Compromisos ESG: descripción



A

Ser un agente proactivo hacia un **modelo neutro en carbono**, así como un referente en materia de buenas prácticas de gestión sostenible de los recursos naturales.



B

Continuar la **transformación digital** interna de procesos siendo más eficientes con nuestros clientes y apoyo en la mejora de la eficiencia y competitividad de la sociedad y clientes en particular.



E

Crear un **clima organizacional atractivo** e inclusivo para el talento capacitado a través del desarrollo personal y profesional.



C

Definir e implantar una **estrategia de comunicación en sostenibilidad**, con el fin de poner en valor las acciones desarrolladas en materia de ESG así como su capacidad de resiliencia frente a los cambios.



D

Promover programas de inclusión social, facilitando así la **incorporación al mundo laboral**, y colaboraciones con la comunidad formando parte de su desarrollo.



F

Consecución de la definición de la estructura y procedimientos de gobernanza en materia de sostenibilidad vinculadas a los grupos de interés y **progreso del modelo de gobierno** en materia de ESG.

# PLAN DE SOSTENIBILIDAD A 2025

## Compromisos ESG: Líneas estratégicas



**A**

**A.1** Mejora continua del Sistema de Gestión Ambiental.

**A.2** Incrementar la implantación de buenas prácticas de gestión medioambiental.

**A.3** Reducir el consumo energético.

**A.4** Contribución en materia de desarrollo sostenible y medio ambiente en la sociedad a través del área Euro-Funding Medio Ambiente y Sostenibilidad.



**C**

**C.1** Promover un mayor alineamiento corporativo en materia de ESG.

**C.2** Impulso de la visibilidad externa del Grupo en materia de ESG.



**E**

**E.1** Fomentar la adquisición y/o mantenimiento de hábitos saludables.

**E.2** Desarrollo de programas de formación interna.

**E.3** Impulso de la igualdad y la diversidad entre los empleados.



**B**

**B.1** Transformación Digital de la compañía para ser más eficientes en la relación con nuestros grupos de interés.

**B.2** Apoyo a los entes públicos y privados en su desarrollo económico y mejora de la eficiencia a través del área Euro-Funding Innovación.



**D**

**D.1** Promover la inclusión social.

**D.2** Desarrollo de la comunidad.



**F**

**F.1** Formación específica en cumplimiento.

**F.2** Promover la sostenibilidad en la cadena de valor.

**F.3** Progresar el modelo de gobierno ESG.



# PLAN DE SOSTENIBILIDAD A 2025

Propuesta de actuaciones recomendadas para desarrollar cada línea estratégica



## A Gestión responsable del medioambiente



### A.1 Mejora continua Sistema de Gestión Ambiental

#### Indicadores de seguimiento

- A.1.1 Realización de la Huella de Carbono de la Organización de Euro-Funding, según el GHG Protocol.

- % de reducción de emisiones GEI.

### A.2 Incrementar la implantación de buenas prácticas de gestión medioambiental

#### Indicadores de seguimiento

- A.2.1 Día del Reciclaje – 17 de Mayo. Concienciación sobre fomento y buenas prácticas de reciclaje.
- A.2.2 Día del Medio Ambiente – 5 de Junio. Sensibilización sobre el impacto de nuestra vida cotidiana en medio ambiente a través de un concurso interno.
- A.2.3 Día de los Bosques – 21 de Marzo. Estudio y consejos ecológicos sobre el impacto del consumo de papel en la oficina

- Ratio de apertura de los emails en materia de mejores prácticas ambientales enviados a colaboradores.

### A.3 Reducir el consumo energético

#### Indicadores de seguimiento

- A.3.1 Día del Ahorro de la Energía – 21 de Octubre. Concienciación sobre el uso eficiente de los recursos energéticos en las oficinas.
- A.3.2 Día Sin Coches – 22 de Septiembre. Incentivar el uso de alternativas sostenibles en el transporte de los empleados

- % de reducción de consumo energético.

# PLAN DE SOSTENIBILIDAD A 2025

Propuesta de actuaciones recomendadas para desarrollar cada línea estratégica



## A Gestión responsable del medioambiente



### A.4 Contribución en materia de desarrollo sostenible y medio ambiental en la sociedad a través del área Euro-Funding Medio Ambiente y Sostenibilidad

#### Indicadores de seguimiento

A.4.1

Desarrollo de planes de descarbonización, cálculo de huella de carbono, gestión de ayudas para organismos públicos y privados, y otros servicios que ayuden a los clientes a tener una gestión más responsable con el entorno.

- N.º contratos firmados en el área de Medio Ambiente y Sostenibilidad.



# PLAN DE SOSTENIBILIDAD A 2025

Propuesta de actuaciones recomendadas para desarrollar cada línea estratégica



## B Impulso a la innovación interna y en nuestros clientes



### B.1 Transformación Digital de la compañía para ser más eficientes en la relación con nuestros grupos de interés

B.1.1 Inversión en tecnología que impacte en un mejor servicio y en la competitividad de la organización.

#### Indicadores de seguimiento

- N.º proyectos lanzados de digitalización corporativa.

### B.2 Apoyo a los entes públicos y privados en su desarrollo económico y mejora de la eficiencia a través del área Euro-Funding Innovación

B.2.1 Elaboración de planes de financiación pública y optimización fiscal.

#### Indicadores de seguimiento

- N.º contratos firmados en el área de innovación.



# PLAN DE SOSTENIBILIDAD A 2025

Propuesta de actuaciones recomendadas para desarrollar cada línea estratégica



## C Fortalecer la estrategia de comunicación ESG



### C.1 Alineación corporativa hacia una misma dirección ESG

- C.1.1 Actualizar el procedimiento de comunicación del Sistema de Gestión Integrado incluyendo aspectos ESG.
- C.1.2 Elaborar una estrategia de comunicación alineada con el Modelo ESG.
- C.1.3 Desarrollar campañas de comunicación con el fin de impulsar la participación de los colaboradores en las iniciativas incluidas en el Plan de Sostenibilidad.

#### Indicadores de seguimiento

- N.º de comunicaciones internas y externas en materia de sensibilización ESG.

### C.2 Impulso de la visibilidad externa del Grupo en materia de ESG

- C.2.1 Monitorizar y reportar la contribución /alineación de la actividad de Euro-Funding con los Objetivos de Desarrollo Sostenible (ODS).
- C.2.2 Adherirse o formar parte de iniciativas en materia de sostenibilidad dentro del sector, como son: el Pacto Mundial, Forética y EFR, Fundación SERES, Empresas contra la Violencia de Género, etc.

#### Indicadores de seguimiento

- N.º de campañas lanzadas sobre ESG

# PLAN DE SOSTENIBILIDAD A 2025

Propuesta de actuaciones recomendadas para desarrollar cada línea estratégica



## D Desarrollo de la comunidad a nivel social e incorporación al mundo laboral



### D.1 Promover la inclusión social

D.1.1 Colaboración en el desarrollo profesional a través del programa de mentores de la Fundación RAIS - Hogar si.

D.1.2 Día Internacional de las Personas con Discapacidad - 3 de Diciembre. Fomento de la incorporación en la cadena de suministro de perfiles discapacitados.

#### Indicadores de seguimiento

- N.º de colaboradores que han participado en el programa de voluntariado corporativo

### D.2 Desarrollo de la comunidad

D.2.1 Participación con el Banco de Alimentos en la Gran Recogida

D.2.2 Recaudación de donativos para un comedor social a través de la venta de lotería de Navidad

D.2.3 Colaboración con la Fundación Rais Hogar si donando un porcentaje de los honorarios de Euro-Funding

#### Indicadores de seguimiento

- Cantidad recaudada como donativo.

# PLAN DE SOSTENIBILIDAD A 2025

Propuesta de actuaciones recomendadas para desarrollar cada línea estratégica



## E Fomentar el orgullo de pertenencia y mejorar la retención del talento



### E.1 Fomentar la adquisición y/o mantenimiento de hábitos saludables

E.1.1 Medición del estado de hábitos saludables de la plantilla de Euro-Funding.

E.1.2 Fomento de la actividad física y del deporte.

E.1.3 Puesta en marcha plan de promoción de salud mental.

E.1.4 Día mundial de la alimentación - 16 de Octubre. concurso de comida saludable entre nuestro empleados.

#### Indicadores de seguimiento

- % de participación entre los empleados.

### E.2 Desarrollo de programas de formación interna

E.2.1 Impartir formación en temas generales de ESG.

E.2.2 Formar, concienciar y motivar al personal sobre la importancia de cumplir los requisitos del SGSI relativos a la seguridad de la información.

#### Indicadores de seguimiento

- N.º de programas de formación.



# PLAN DE SOSTENIBILIDAD A 2025

Propuesta de actuaciones recomendadas para desarrollar cada línea estratégica



## E Fomentar el orgullo de pertenencia y mejorar la retención del talento



### E.3 Impulso de la igualdad y la diversidad entre los empleados

- E.3.1 Día Internacional de la Mujer – 8 de Marzo. Campaña sobre las iniciativas desarrolladas por el Comité de Igualdad.
- E.3.2 Implementación de planes de conciliación

#### Indicadores de seguimiento

- Grado de avance en la implantación del Plan de Igualdad en la empresa.



# PLAN DE SOSTENIBILIDAD A 2025

Propuesta de actuaciones recomendadas para desarrollar cada línea estratégica



## F Desarrollo de la comunidad a nivel social e incorporación al mundo laboral



### F.1 Formación específica en cumplimiento

#### Indicadores de seguimiento

F.1.1 Formación del departamento legal basada en compliance.

- % de participación entre los empleados

### F.2 Promover la sostenibilidad en la cadena de valor

F.2.1 Seguir fomentando, a partir del actual programa de Homologación de Proveedores, la colaboración con proveedores para establecer una serie de requisitos mínimos en materia de sostenibilidad.

#### Indicadores de seguimiento

F.2.2 Aceptación expresa del código ético garantizando así el cumplimiento.

- N.º reuniones mantenidas por el Comité de sostenibilidad y el Grupo de Trabajo en materia de sostenibilidad vinculadas con la cadena de valor.

F.2.3 Desarrollar canales de comunicación directos y dinámicos con los colaboradores para detectar deficiencias, necesidades y preferencias en cumplimiento con la Ley 2/2023 reguladora de la protección de las personas que informen sobre infracciones normativas y de lucha contra la corrupción.

F.2.4 Apostar por la “mejora continua”, como mecanismo primordial de la evolución y adaptación de la organización en lo relativo a la Seguridad de la Información y en cumplimiento a la Ley Orgánica 3/2018 de protección de datos.

# PLAN DE SOSTENIBILIDAD A 2025

Propuesta de actuaciones recomendadas para desarrollar cada línea estratégica



## F Desarrollo de la comunidad a nivel social e incorporación al mundo laboral



### F.3 Progresar el modelo de gobierno ESG

F3.1 Elaborar los planes de acción de detalle en materia de ESG para cada periodo temporal.

F.3.2 Definir e implantar un cuadro de mando ESG con los principales KPIs con los que reportar al Comité de Sostenibilidad el progreso en la implantación del Modelo ESG.

### Indicadores de seguimiento

- N.º reuniones del Comité de Sostenibilidad en las que se ha revisado la evolución del Modelo ESG.



# COLABORADORES 2023



**Pacto Mundial**  
Red Española

Somos miembros del Pacto Mundial de Naciones Unidas. Incorporamos sus 10 principios universales relacionados con los derechos humanos, el trabajo, el medio ambiente y la lucha contra la corrupción en nuestras estrategias y operaciones, así como colaborar en el impacto de los Objetivos de Desarrollo Sostenible (ODS).

Colaboramos con Hogar Si a través del programa de mentores y donando parte de nuestros honorarios para trabajar en el sinhogarismo centrado en tres pilares: derecho a la vivienda, a la salud y al empleo como vías de integración social y laboral.



Colaboramos con la Federación Española de Bancos de Alimentos. Dicha colaboración se canaliza a través de los Bancos de Alimentos de cada una de las ciudades en las que Euro-Funding tiene presencia, organizando colectas en cada oficina para la Operación Kilo y logrando una recogida total que ascendió en 2022 a 340kg.

**CORRE POR UNA CAUSA**  alboan |  entreculturas

Participamos en las carreras populares que organiza la Fundación Entreculturas. El donativo del dorsal y la camiseta se destina a los proyectos de cooperación al desarrollo que mejoran las condiciones de vida en poblaciones vulnerables y de acciones humanitarias de emergencias.



# COLABORADORES



En Euro-Funding colaboramos incorporando miembros de la Fundación Grupo Sifú en nuestra cadena de valor. Grupo SIFU es un Centro Especial de Empleo líder en la prestación de Facility Services socialmente responsables.

Colaboramos con TherapyChat para el cuidado de los empleados. Por eso hemos ofrecido varias sesiones psicológicas para nuestros empleados de Euro-Funding. Actualmente, la Salud Mental se ha vuelto muy necesaria y forma parte de un hábito saludable esencial.



La  
**Hermandad**  
del Refugio

Cada año un comedor social es seleccionado para recibir el donativo de la lotería de Navidad de Euro-Funding a través de Los4delgordo.com.

Ponemos a disposición de empleados, clientes y cualquiera que quiera participar, la posibilidad de comprar un décimo al que se le añade un % de donativo destinado a la mejora de la calidad de vida de las personas más vulnerables.



# CONTACTO

COMITÉ DE SOSTENIBILIDAD

Plaza de la Independencia 8, 28001 Madrid  
+34 917 010 490  
equiporsc@euro-funding.com

 Euro-Funding

 [www.euro-funding.com](http://www.euro-funding.com)

**APOSTAMOS POR UN COMPROMISO CON LA SOSTENIBILIDAD A  
NIVEL ESTRATÉGICO Y CON VISIÓN A LARGO PLAZO**

